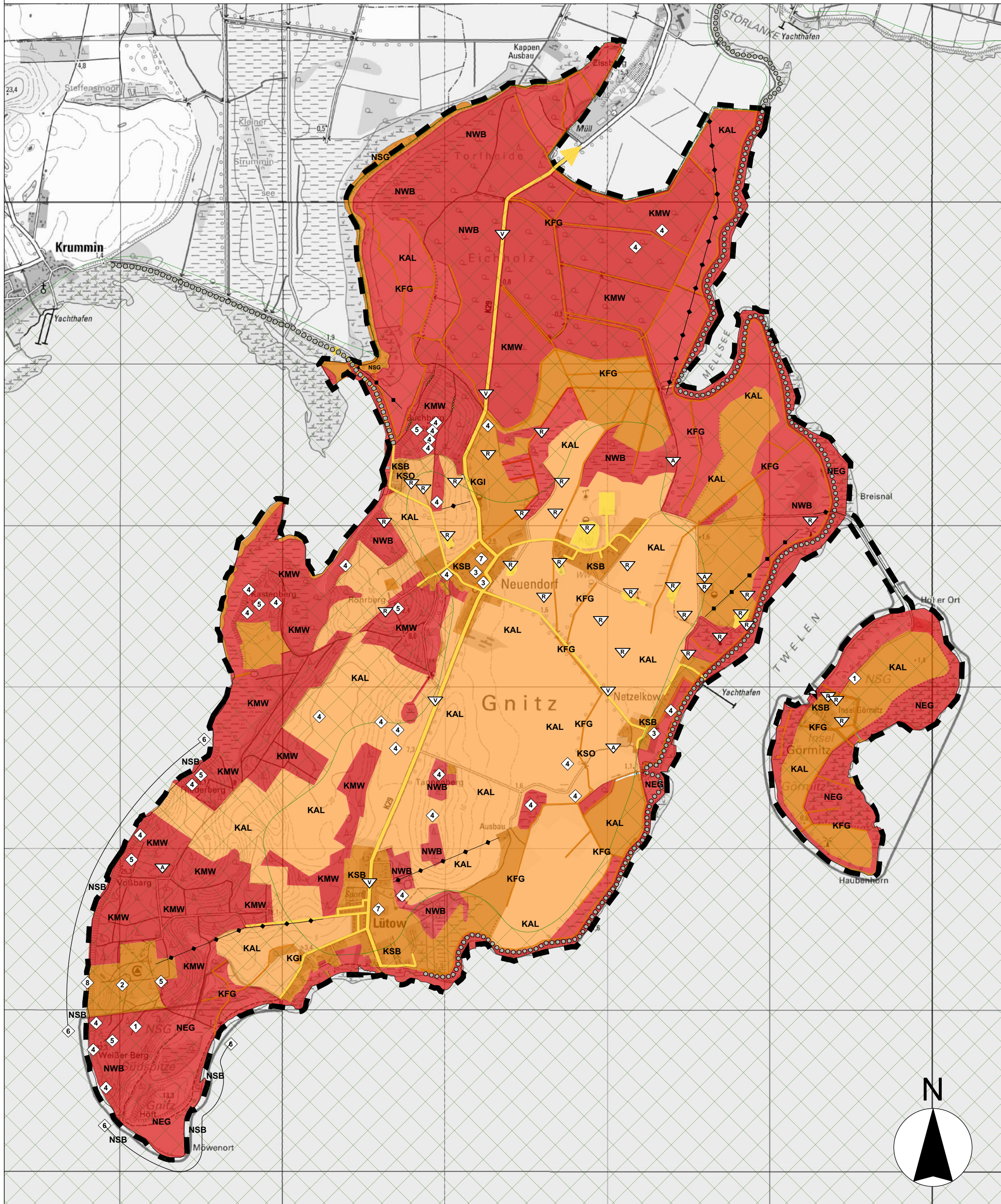


# Landschaftsplan Gemeinde Lütow



## LEGENDE

### Wertstufen

- sehr hohe Qualität**  
durch ausgeprägte Eigenart, Strukturreichtum und/oder Naturnähe weist das Landschaftsbild einen hohen Erlebniswert auf, gleiches gilt für historisch gewachsene, intakte Siedlungsbereiche
- hohe Qualität**  
ebenfalls durch noch ausgeprägte Eigenart, Strukturreichtum, Naturnähe und/bzw. kulturhistorische Ausstattungen bzw. Bebauungen gekennzeichnet. Es ist jedoch ein geringer Sanierungs- bzw. Verbesserungsbedarf vorhanden
- mittlere Qualität**  
durchschnittlich strukturierte Landschaft und Ortslagen; Eigenart meist deutlich überformt
- geringe Qualität**  
stark strukturierte und naturferne Landschaft; Eigenart nur in Relikten erkennbar oder überformt (große Baukörper und deutliche Versiegelung)

### Landschaftsbildprägende Biotopsysteme

- Biotopverbundsysteme mit einer hohen Bedeutung für das Landschaftsbild

### Räumlich erlebbare und raumprägende Landschaftselemente

#### Kulturlandschaftselemente (KXX)

- KSO** Streuobst
- KAL** Ackerland
- KSB** intakter Siedlungsbereich
- KGI** Gewerbe-/Industriebereich
- KFG** künstliches Fließgewässer
- KMW** Monokulturwald
- Dammschüttung (Deich)

#### Natürliche und naturnahe Elemente (NXX)

- NWB** naturnaher Waldbereich
- NEG** naturnahes Extensivgrünland
- NSG** naturnahes Standgewässer
- NSS** naturnaher Sandstrand
- NFG** natürliches Fließgewässer
- ..... Hohlweg

### Vorhandene und potentielle Zielpunkte

- |   |  |
|---|--|
| <span style="border: 1px solid black; padding: 2px;">1</span> Naturschutzgebiet (NSG)         | <span style="border: 1px solid black; padding: 2px;">5</span> Berg mit Fuß- oder Wanderweg         |
| <span style="border: 1px solid black; padding: 2px;">2</span> Campingplatz mit Badestelle     | <span style="border: 1px solid black; padding: 2px;">6</span> Naturstrand (S-W-SW-Ausrichtung)     |
| <span style="border: 1px solid black; padding: 2px;">3</span> denkmalgeschützte Gebäude       | <span style="border: 1px solid black; padding: 2px;">7</span> Ortslage mit Schwerpunkt Gastgewerbe |
| <span style="border: 1px solid black; padding: 2px;">4</span> Bodendenkmal (arch. Fundstelle) | <span style="border: 1px solid black; padding: 2px;">8</span> Wassersportstation                   |

### Konflikte Landschaftsbild und -erleben

- oberirdische Mittelspannungsleitung
- fehlende Landschaftseinbindung
- ausgeräumte, Strukturarme Landschaftsteile
- aufgelassene Kulturlandschaftselemente
- Fläche für Ablagerungen
- versiegelte Verkehrsräume (Zerschneidungseffekt, Verlärmung)
- potentielle und bestehende Landschaftsbildbeeinträchtigung durch Rohstoffgewinnung

Quelle: Landesamt für innere Verwaltung Mecklenburg-Vorpommern (Kartenportal Umwelt M-V), ergänzt durch eigene Erhebungen im Rahmen des Landschaftsplans

## LANDSCHAFTSPLAN GEMEINDE LÜTOW

### AUFTRAGGEBER

GEMEINDE LÜTOW  
Netzelkower Weg 1  
17440 Lütow OT Neuendorf

Lütow, den  
Herr Heiko Dahms, Bürgermeister

### AUFTRAGNEHMER / PLANUNG

**ZIEGLER** CLAUD - CHRISTOPH ZIEGLER  
LANDSCHAFTSARCHITEKTUR Freier Landschaftsarchitekt  
Knickhagen 16a  
37308 Heilbad Heiligenstadt

Tel.: 03606 - 601603  
Fax.: 03606 - 601605  
Mobil: 0171 - 4770694  
E-Mail: info@la-ziegler.de

### PLANSTAND

Entwurf Lph 3 § 23 HOAI  
Datum: 30.07.2018

geprüft:

Heilbad Heiligenstadt, den 30.07.2018  
Claus - Christoph Ziegler, Freier Landschaftsarchitekt

### PLANINHALT

**Blatt 7: Landschaftsbildbewertung**

Bearbeitung: Ziegler / Rosenberg

Maßstab:  
1 : 20.000

